



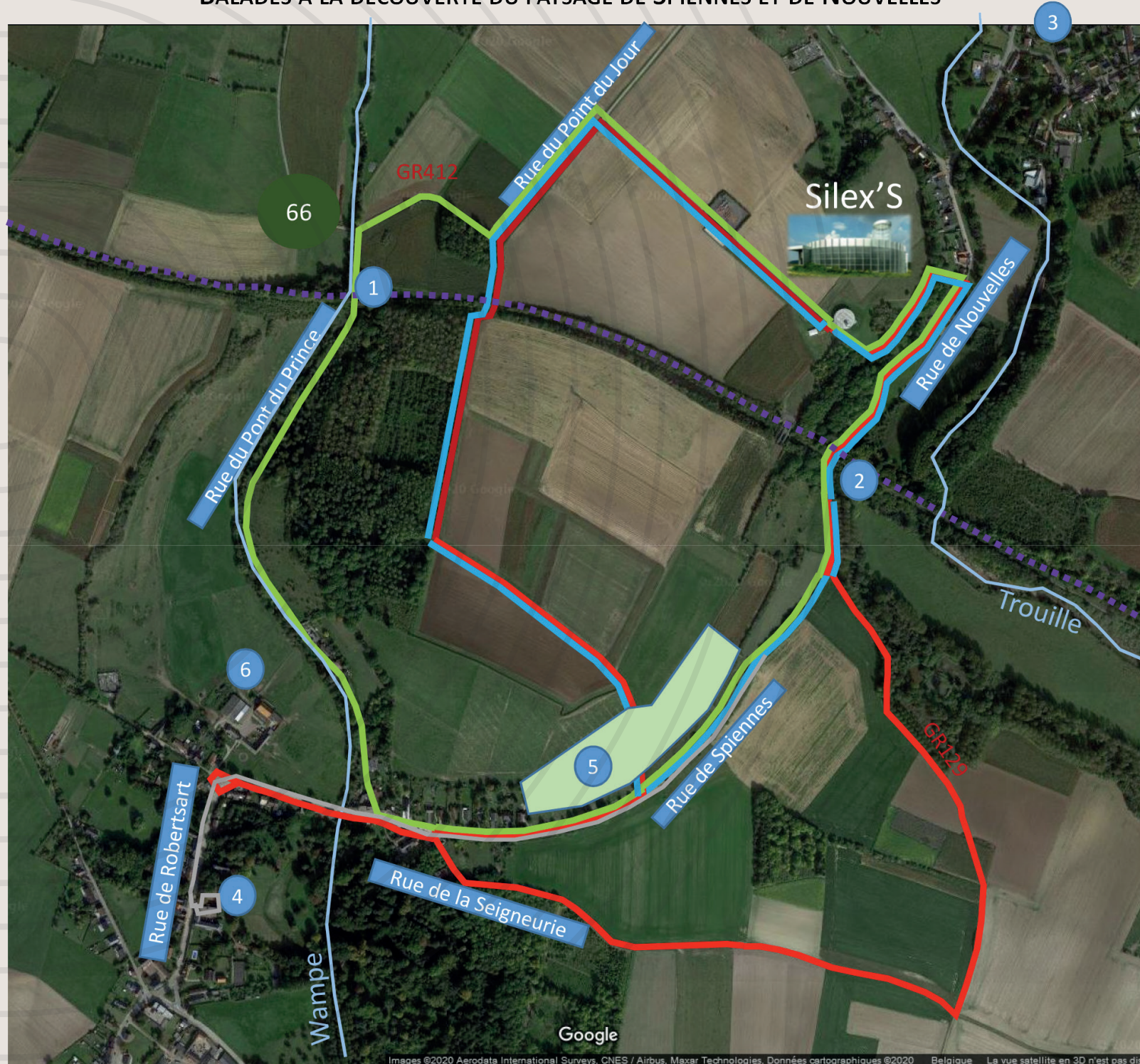
## SILEX'S - CENTRE D'INTERPRÉTATION DES MINES NÉOLITHIQUES DE SILEX DE SPIENNES BALADES À LA DÉCOUVERTE DU PAYSAGE DE SPIENNES ET DE NOUVELLES

- 1 Pont du Prince
- 2 Pont, rue de Nouvelles
- 3 Eglise Saint-Amand de Spiennes
- 4 Eglise Saint-Brice de Nouvelles
- 5 Domaine viticole « Mont des Anges »
- 6 Château-ferme du Haras de Nouvelles

66 Points-noeuds

Ancienne ligne de chemin de fer Mons-Chimay

WWW.SILEXS.MONS.BE  
VISIT MONS 27, Grand Place  
7000 MONS - Tél:065/335580



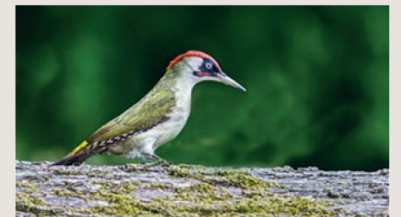
### CIRCUITS

5,4 km



Balade du rouge-gorge

3,7 km



Balade du pic vert

3,1 km



Balade de la mésange bleue

2,3 km



Balade de la bergeronnette grise





# SILEX'S



## À LA DÉCOUVERTE DU PAYSAGE DE SPIENNES ET DE NOUVELLES BALADE DE LA BERGERONNETTE GRISE - 2,3 Km

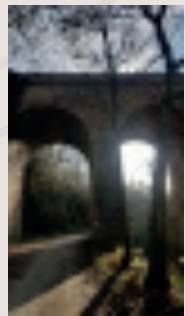
Circuit



Chers visiteurs,

Pour cette balade, muni de votre carnet Nature (disponible au SILEX'S)<sup>1</sup>, vous allez, après votre visite du SILEX'S, emprunter la passerelle sur votre droite. Notez les plantations de sureaux, de viornes et de cornouillers. Ces anciennes espèces étaient déjà présentes au Néolithique. Au printemps, des levrauts se cachent sous la passerelle. Ne faites pas de bruit et observez également les champs autour de vous. Vous verrez peut-être un lièvre détailler, un faisan en balade... Surveillez également les points hauts : un faucon crécerelle peut s'y percher (commencez à compléter votre carnet). Ne manquez pas la vue magnifique sur Mons et en particulier le beffroi de 87 m, de style baroque, classé en 1999 en tant que Patrimoine mondial de l'humanité (UNESCO) et la collégiale de style gothique brabançon dédiée à Sainte-Waudru dont les travaux débutèrent en 1450 pour s'arrêter en 1691 la laissant inachevée.

Récupérez votre véhicule sur le parking du SILEX'S et prenez à gauche en direction de Nouvelles. Suivez la route.



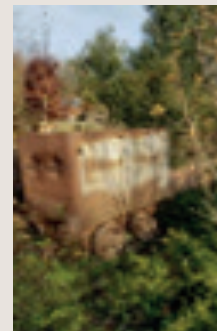
PONT DU PRINCE

Passez sous le pont de l'ancienne ligne de chemin de fer Mons-Chimay<sup>2</sup> daté de 1919. C'est lors de son creusement, en 1867, que l'on découvre le site des minières néolithiques de silex de Spiennes, entre Mesvin et Spiennes. D'étranges objets et cavités apparaissent sur le parcours (dents de mammoth, silex, minières, etc...) – cf coupe Cornet. Vous vous trouvez rue Pont du Prince, continuez tout droit.

Au premier embranchement, prenez à gauche et garez-vous à proximité des habitations.

Nous vous proposons de vous promener le long des vignobles du domaine viticole « Mont des Anges » qui s'étend sur votre gauche. Les premières vendanges de ce jeune domaine ont eu lieu en septembre 2020. Les premières bouteilles de bulles devraient être mises en vente en septembre 2022. Certains oiseaux nichent à proximité des vignobles. Activez Birdnet sur votre smartphone, soyez aux aguets et complétez votre carnet. Au bout de cet ancien parking bétonné, faites demi-tour et observez le paysage campagnard qui s'étend dans la direction du sud-est. Vous rejoignez maintenant les habitations. Continuez tout droit en direction du village de Nouvelles.

Ne manquez pas sur votre droite un vestige particulier : il s'agit d'un wagonnet rempli de silex. Au XIXe siècle, les ouvriers de la faïencerie Boch Frères à La Louvière venaient s'approvisionner en silex à Spiennes. Le silex constituait un des composants de la pâte de certaines faïences fines.



WAGONNET

Vous passez maintenant sur le petit pont de la Wampe. La Wampe qui prend sa source à Goegnies-Chaussée est un affluent de la Trouille. Continuez tout droit. Sur votre droite, le lutrin n° 6 vous donne des informations sur le village bâti il y a 6000 ans par les hommes du Néolithique sur le plateau dominant Nouvelles.



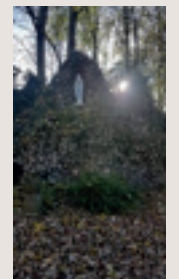
LUTRIN N°6



CHÂTEAU-FERME DU HARAS

Cette ancienne ferme seigneuriale comprend notamment un corps de logis en briques, une tour porche, jadis précédée d'un pont-levis et une vaste grange. Cette propriété fut construite en 1647 par Hugues Ghodemart, receveur général des Aides du Hainaut. Un haras y fut installé en 1932.<sup>3</sup>

Traversez la route et empruntez la rue de Robertsart que vous longez sur votre gauche jusqu'à l'église Saint-Brice dont nous vous proposons de faire le tour. Il s'agit d'un édifice en briques de style néo-classique, construit en 1866. On y trouve le caveau de la famille de Robersart. Notez la grotte composée de silex qui abrite la statue de la Vierge.



GROTTE



EGLISE SAINT-BRICE

Faites demi-tour et rejoignez votre véhicule. Bon retour !

Construit en 2015, le Centre d'interprétation SILEX'S vous présente un espace d'exposition sur la reconnaissance des minières néolithiques de silex en tant que patrimoine mondial (UNESCO - 2000). Il est possible de visiter le parcours et/ou les minières sur réservation. Les fouilles archéologiques en cours sont accessibles au public d'avril à novembre en semaine (fouilles AWAP). VISIT MONS 27, Grand Place – 7000 MONS – Réservations : Tél. : 065/33.55.80 – E-mail : groupes@ville.mons.be – www.silexs.mons.be

*Vous entendrez et apercevrez plus d'oiseaux au printemps et en été, le matin, en fin d'après-midi et en soirée. prenez vos lunettes, faites des pauses, soyez patients et silencieux!*

<sup>1</sup> Vous vous promenez sur un site archéologique classé. Veuillez ne pas emporter de silex. Merci.  
<sup>2</sup> La coupe Cornet est la coupe de la tranchée du chemin de fer à Petit-Spiennes. Voir également le catalogue « Les mines néolithiques de silex de Spiennes » (en vente à la boutique)

<sup>3</sup> Source : <http://www.valleedelahaine.be/wp/nouvelles/> - 07-01-2021

